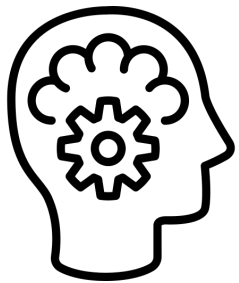
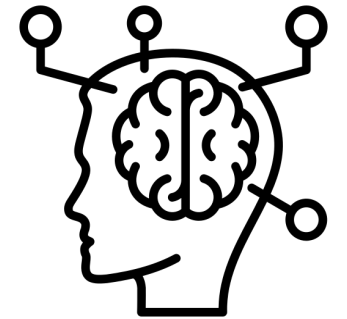


# 21. Gesundheitspflege Kongress 2023

04. November 2023



Neuer Aufgabenbereich:  
Advanced Practice Nurse (APN)

# Wie alles begann... Mein Weg zur APN

Berufsausbildung	2009 - 2012	Ausbildung Gesundheits- und Krankenpflegerin
Ausbildungs- bzw. berufsbegleitendes Bachelor Studium	2011 - 2014	B.A. Pflege Schwerpunkt Pflegeberatung Hochschule Hannover
Berufspraxis	2012 - 2016	Gesundheits- und Krankenpflegerin
Berufsbegleitendes Master Studium	2014 - 2016	M.Sc. Public Health Hochschule Fulda
Pflegewissenschaftliche Berufspraxis	2015 - 2016	Wiss. Hilfskraft Institut für Allgemeinmedizin Göttingen
	2017 - heute	Pflegeexpertin APN Neurochirurgie

# Erste Schritte als Pflegeexpertin APN

- APN definieren
- Festlegen eines Rollenverständnisses einer APN
- Projektstrukturplanung/ Meilensteinplanung
- Visionen für das zukünftige Arbeiten als APN
- Recherche nach bestehenden Implementierungsprojekten/ Leuchttürmen

# Methodik

- Forschungsgestützte Implementierung
- Orientierung an bestehenden Frameworks und Tätigkeitsfelder im Ausland
  - PEPPA-Framework
  - Rollen und Aufgabefelder nach Hamric

# Aufgabenfelder nach Hamric

Direkte klinische Praxis ist das Kernelement der APN Tätigkeit Alle Tätigkeiten die sich anschließen, haben immer einen starken Bezug zur klinischen Praxis	
Coaching & Führung	Einführung und Coaching von Patient*innen, Angehörigen, Pflegefachpersonen mit dem Ziel ein besseres Patient*innen Outcome zu erreichen
Beratung & Consultation	Beratung, Anleitung von Patient*innen zum Selbstmanagement
Forschung („evidence based nursing“)	Durchführung von Forschung im Sinne eines neuen Erkenntnisgewinn
Leadership	Fachliche Führung im Sinne einer besseren Patient*innenversorgung
Interprofessionelle Zusammenarbeit	Multiprofessionelle Zusammenarbeit, Schnittstellenproblematik vermeiden
Ethische Entscheidungsfindung	Erkennen und Bewerten von ethischen Dilemmata, Konflikten und Problemen

(In Anlehnung an Hamric 2014)

# Tätigkeiten Patientenebene

- Einführung einer neuroonkologischen Fallbesprechung
- Einführung eines strukturierten Behandlungspfades und Checkliste für neuroonkologische Patient:innen
- Screening der Patient:innen auf psychosozialen Unterstützungbedarfs und palliativ Symptome (MIDOS)
- Angebot an niedrigschwelligen Informationen, Beratungen und Anleitungen für Patient:innen, An- und Zugehörige
- Netzwerke schaffen für ambulante Hilfsangebote für Patient:innen, An- und Zugehörige

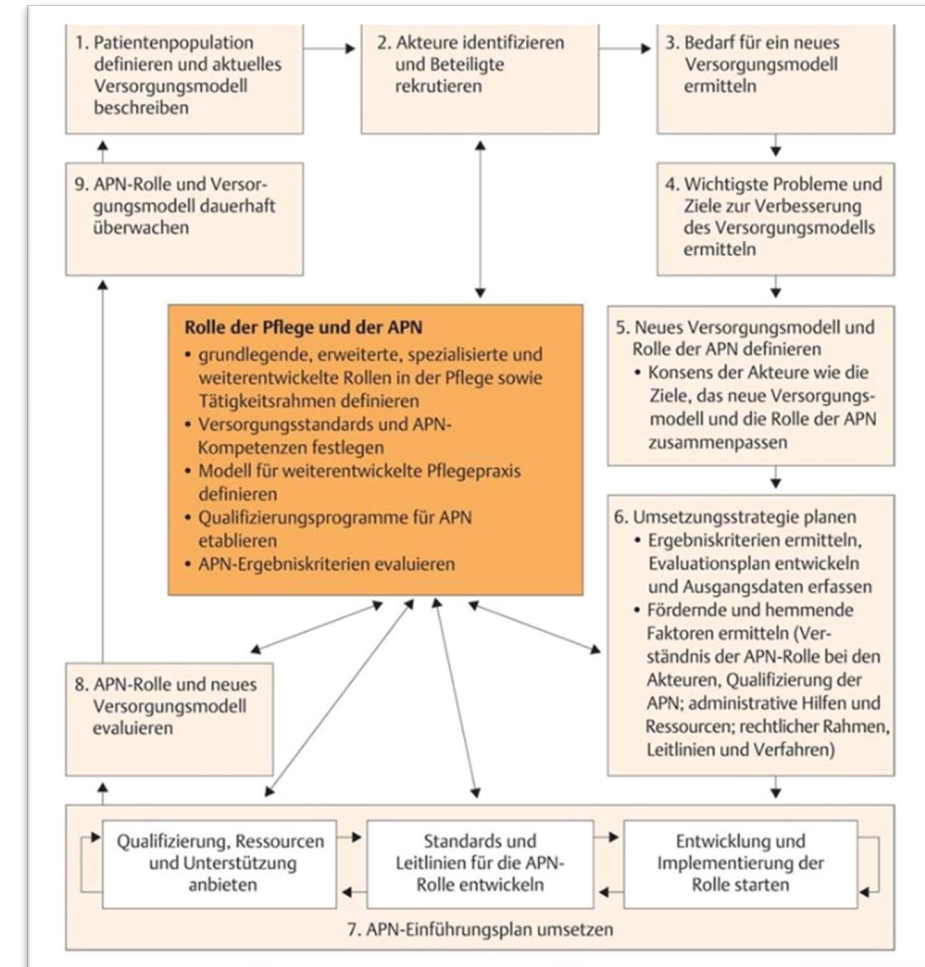
# Tätigkeiten Mitarbeitererebene

- Initiierung von interprofessionellen Austausch
- Fachlicher Ansprechpartner
- Fortbildungsplanung
- Einarbeitungsbegleitung
- Unterstützung Pflegefachpersonen in Weiterbildung/Studium
- Initiierung und Begleitung von Projekten innerhalb der Station

# APN Traineeprogramm

- Einzigartig in Deutschland seit 2019
- Start jedes Jahr 1.10.
- Begleitend zum Masterstudium
- 4 Tage pro Monat freigestellt
- Module orientieren sich an dem PEPPA Framework

(Bryant-Lukosius und DiCenso 2004)





# Aus 1 mach 9 – Unser APN Team



## 3 Pflegeexpert:innen APN:

- Neuroonkologie
- Psychiatrie
- Herz-Thorax und Transplantations-chirurgie

## 6 APN Trainees:

- Psychiatrie
- Notaufnahme
- Kinderklinik
- Neurologie
- Nephrologie
- Onkologie



MHH

# PFLEGE EXPERT:IN IN DER MHH

KOMM  
INS  
TEAM!



## ADVANCED PRACTICE NURSE (APN)

ZUKÜNFTIG WERDEN SIE IN IMMER MEHR BEREICHEN AKADEMISIERTE PFLEGENDE, SOGENANNT  
PFLEGEEXPERT:INNEN (APN), ANTREFFEN. DIESE HABEN PFLEGE ALS BERUF ERLERNT  
UND DANACH EIN BACHELOR- UND MASTERSTUDIUM ABSOLVIERT.

„Beratung und Betreuung von neuroonkologischen  
Patient:innen ist die Kernaufgabe meines Tätigkeitsfeldes.“

LEA KAUFMANN



„Krankheitsbewältigung durch Wertschätzung, Inklusion  
und Aktivierung ist mein Fokus in der psychiatrischen  
Akutversorgung.“

KONRAD KRÜGER

„Mein Ziel ist Patient:innen im Prozess der Lungen-  
transplantation individuell zu begleiten.“

JANA HEISE



### WAS TUN APNS?

Pflegeexpert:innen APN betreuen Patient:innen mit einer bestimmten Gesundheitsstörung sowie die An- und Zugehörigen. Sie informieren, beraten und leiten Patient:innen zu pflegerischen und therapeutischen Aspekten an.

APNs setzen aktuelle, evidenzbasierte Erkenntnisse aus der Pflegeforschung in der Praxis um und finden individuelle Lösungen.

Sie arbeiten im Interprofessionellen Team und nehmen einen wichtigen Einfluss auf den Behandlungspfad der Patient:innen.

### FÜR FOLGENDE PATIENT:INNEN SIND BEREITS PFLEGEEXPERT:INNEN APN TÄTIG:

- mit neuroonkologischen Gesundheitsstörungen
- mit Depressionen und weiteren psychiatrischen Gesundheitsstörungen
- mit Lungentransplantation
- mit Stammzelltransplantation
- mit Nierenversagen
- mit neurologischen Gesundheitsstörungen
- in der Notaufnahme
- in der pädiatrischen Intensivpflege
- weitere Schwerpunkte folgen

### INTERESSIERT?

Weitere spannende Infos zum Berufsbild erhältst Du auf unserer Seite: [mhh.de/pflege/pflegewissenschaft](https://mhh.de/pflege/pflegewissenschaft) oder melde Dich direkt bei Dr. Regina Schmeer: [schmeer.regina@mh-hannover.de](mailto:schmeer.regina@mh-hannover.de)



Schau  
gleich  
vorbei.

MHH

Medizinische Hochschule  
Hannover

# Literaturquellen

- Bryant-Lukosius, D.; DiCenso, A. (2004): A framework for the introduction and evaluation of advanced practice nursing roles. In: Journal of Advanced Nursing, Jg. 48, Heft 5, S. 530-540.
- Hamric, A. B. (2014): Advanced Practice Nursing. An integrative approach. 5. Auflage. St. Louis, Missouri: Elsevier Saunders.