

# Qualifikationsmix in der Pflegepraxis

## Personelle und fachliche Bereicherung der Teams in der stationären Langzeitpflege



**DIE  
JOHANNITER®**   
Aus Liebe zum Leben

# Qualifikationsmix in der Pflegepraxis

Stationäre Langzeitpflege

## Vorbemerkungen

# Qualifikationsmix in der Pflegepraxis

Stationäre Langzeitpflege

Mein Angebot

# Qualifikationsmix in der Pflegepraxis

Stationäre Langzeitpflege

## Vortragsgliederung

1. Struktur der Johanniter Seniorenhäuser GmbH und Grundlagen
2. Wie ist unsere Projektplanung und was haben wir bisher gemacht?
3. Employer Branding und Qualifikationsmix - Zusammenhang
4. Welche künftige Aufgabengebiete bieten sich an?
5. Was könnte den Erfolg unseres Projektes erschweren?



Sitz der Johanniter GmbH und Johanniter Seniorenhäuser GmbH  
 Krankenhäuser  
 Fach- und Rehabilitationskliniken  
 Altenpflegeeinrichtungen  
 Hospize  
 Ab Herbst 2017  
 Ab 01.04.2017  
 Bis 31.12.2017

## Johanniter Seniorenhäuser GmbH

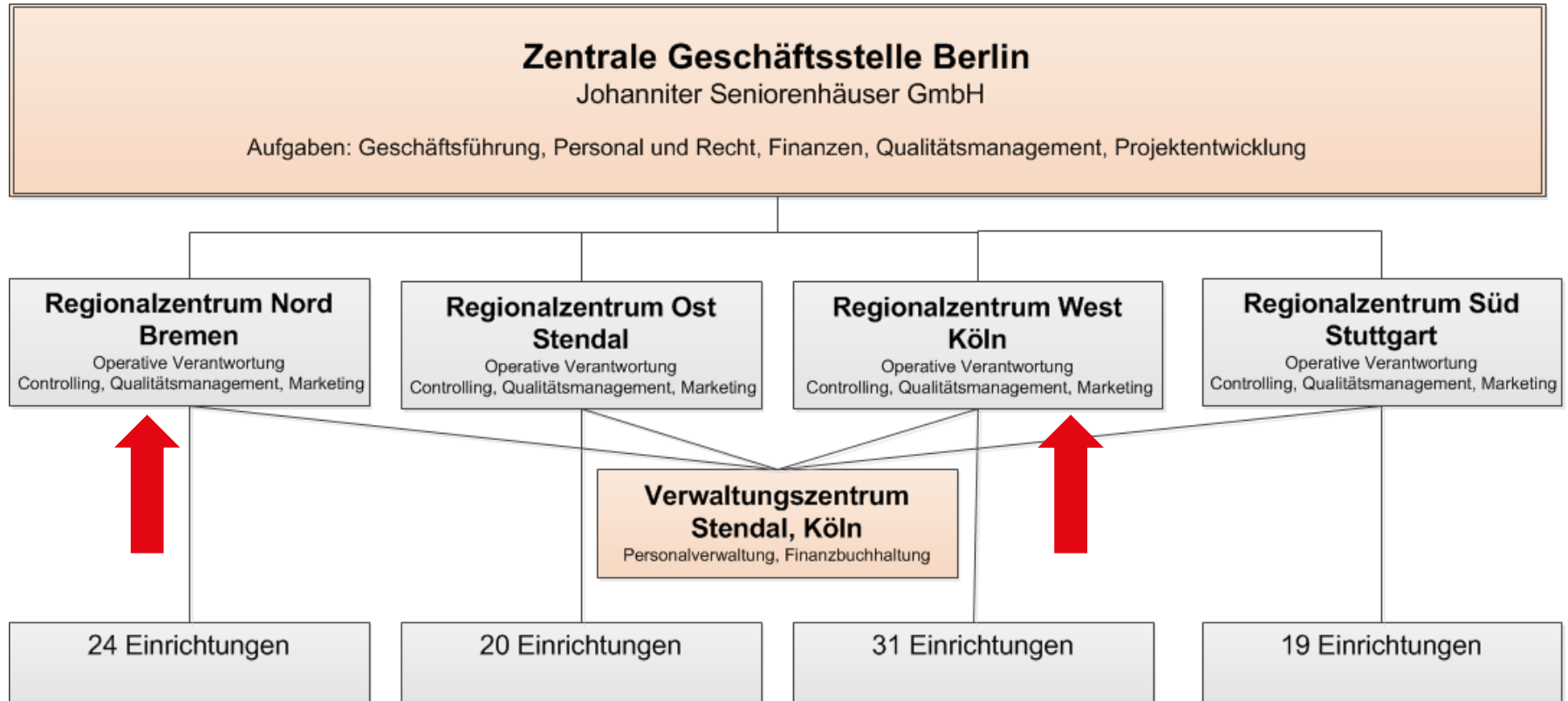
94 Einrichtungen der stationären Langzeitpflege

2 stationäre Hospize

- 7.867 vollstationäre Plätze\*
- 1.492 Wohnungen\*
- 6.540 Mitarbeiter\*

\* Mit den assoziierten Einrichtungen in Braunschweig, Celle, Miltenberg

# Struktur der Johanniter Seniorenhäuser GmbH



# Qualifikationsmix in der Pflegepraxis

Stationäre Langzeitpflege

## 1. Grundlagen – Unternehmenswerte / Leitbild

- Leitbild des stationären Johanniter-Verbundes:
  - Unsere Identität hat Geschichte
  - Wir arbeiten auf der Grundlage des christlichen Menschenbildes
  - **Kooperative Führung hat Vorrang**
  - **Fortschritt ist für uns Tradition**
  - Wirtschaftliche Stabilität schafft Gestaltungsspielräume
  - **Wir leben das Johanniter-Leitbild**

# Qualifikationsmix in der Pflegepraxis

Stationäre Langzeitpflege

## 1. Grundlagen – Unternehmenswerte / Strategie der Gesellschaft

Auszug aus der Strategie 2015 – 2020:

**„Wir sind ein Arbeitgeber von hoher Attraktivität. Wir verfügen über eine ausreichende Anzahl gut ausgebildeter Mitarbeiter, insbesondere Fach- und Führungskräfte. Ausbildung sowie Fort- und Weiterbildung sind selbstverständlich.“**

- Wir fordern und fördern uns gegenseitig, wir erwarten Leistungen voneinander
- Wir fördern Mitarbeitende in ihrer beruflichen Entwicklung
- Wir fördern Mitsprache und Mitgestaltung von Mitarbeitenden
- Unsere Arbeitgeberleistungen sind transparent und klar geregelt
- Unsere Mitarbeitenden identifizieren sich mit den Johannitern



# Qualifikationsmix in der Pflegepraxis

Stationäre Langzeitpflege

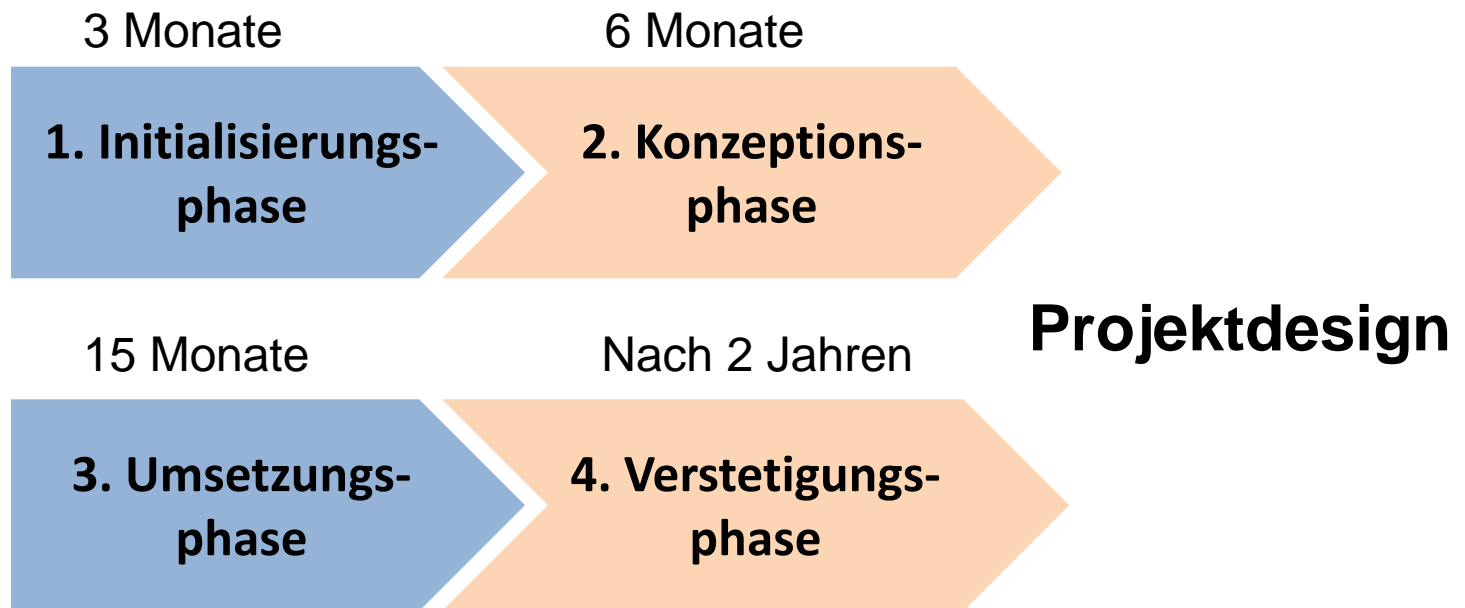
## 2. Wie ist die Projektplanung und was haben wir bisher gemacht?

- Workshop der **Geschäftsleitungen** der Regionen Nord und West im Oktober 2018 mit **Experten** der pflegewissenschaftlichen Fakultät der PTHV in Vallendar (Brandenburg, Hülsken-Giesler, Brühl)
- **Diskussion** mit interessierten **Pflegefachpersonen**, Einrichtungs- und Pflegedienstleitungen
- Beschlussvorlage mit einer ersten **strategischen Konzeption**
- **Entscheidung** für die Einführung in zwei Piloteinrichtungen (jeweils Nord und West), zunächst in einer zweijährigen Projektphase
- Förderantrag zur **Finanzierung** des Projektes ist gestellt

# Qualifikationsmix in der Pflegepraxis

Stationäre Langzeitpflege

## 2. Wie ist die Projektplanung und was haben wir bisher gemacht?



# Qualifikationsmix in der Pflegepraxis

Stationäre Langzeitpflege

## 2. Wie ist die Projektplanung und was haben wir bisher gemacht?

- **Projektbeschreibung** über 2 Jahre, Beginn **01.04.2019**:
- Einrichtung eines **Lenkungskreises**
- Einsetzung einer **Projektleitung**
- **Trainee** BA / cand. MA Pflegewissenschaft (Regionales QM)
- Je Einrichtung eine **Projektgruppe** mit einem **Projektkoordinator**
- **Externe Moderation** der Projektgruppen
- Hinzuziehung von **Experten** bei Bedarf
- Ergebnissicherung durch **wissenschaftliche** Begleitung
- **Veröffentlichung** während des Prozesses als Angebot der (fach-) öffentlichen Beteiligung

# Qualifikationsmix in der Pflegepraxis

Stationäre Langzeitpflege

## 3. Employer Branding und Qualifikationsmix - Zusammenhang

*„Wie kann es gelingen, Kolleginnen und Kollegen als Einrichtungsbotschafter zu gewinnen?“*

Das Handeln orientiert sich an den Werten der Organisation, z.B. am Leitbild und / oder an den Führungsgrundsätzen

**„Ich Sorge für die individuelle Erfahrbarkeit der Werte bei den Mitarbeiterinnen und Mitarbeiter“**

[www.praevention-fuer-pflegende.de](http://www.praevention-fuer-pflegende.de)



# Qualifikationsmix in der Pflegepraxis

Stationäre Langzeitpflege

„Je höher die Übereinstimmung im Abgleich der Werte ist, desto größer ist die Bindungskraft und Identifikation zwischen Mitarbeiter\*innen und Arbeitgeber.“

# Qualifikationsmix in der Pflegepraxis

Stationäre Langzeitpflege

## 3. Employer Branding und Qualifikationsmix - Zusammenhang

### Interessante Aufgabe

Betriebsklima

Work-Life-Balance

Sicherer Arbeitsplatz

**Gehalt**

**Weiterbildung**

Vorgesetzter

**Karrierechancen**

Flexibilität

Selbständiges Arbeiten

*"Lernen Sie Ihre Mitarbeitenden von morgen kennen.."*

Studie zur Arbeitgeberattraktivität  
(Regnet, 2017, Augsburg)

**Wertvolle Hinweise zur Ausrichtung der Personalstrategie mit regelmäßiger Anpassung**

# Qualifikationsmix in der Pflegepraxis

## Stationäre Langzeitpflege

### Was ist jungen Pflegenden wichtig?



Die fünf wichtigsten Arbeitsplatzbedingungen aus Schülersicht (absolut entscheidend)



Kappel, E.M.; Klein, K. (2012): Analyse der beeinflussenden Faktoren auf die Arbeitsplatzwahl bei Berufseinsteigern der Pflege (N= 852 Oberkurschülerinnen und Oberkurschüler der Gesundheits- und Krankenpflege)

# Qualifikationsmix in der Pflegepraxis

Stationäre Langzeitpflege

## 5. Welche künftigen Aufgabengebiete bieten sich an?

- Initiale Informationssammlung, pflegerische Diagnosestellung mit Risikobewertung zu Beginn des pflegerischen Auftrags
- Vorbereitung und Begleitung gutachterlicher Visitationen
- Erhebung der Qualitätsindikatoren und Prüfungscoordination
- Durchführung von Pflegevisiten bei komplexen Pflegesituationen
- Edukationsangebote für Bewohner, Vertreter und Angehörige
- Durchführung ethischer Fallgespräche mit interprofessioneller Zusammensetzung
- Koordination der praktischen Ausbildung in der Einrichtungen
- Umsetzung des §132g SGB V, Advance Care Planning = Behandlung im Voraus planen [www.div-bvp.de](http://www.div-bvp.de)
- ...



# Qualifikationsmix in der Pflegepraxis

Stationäre Langzeitpflege

## 6. Was könnte den Erfolg unseres Projektes erschweren?

- Unterschiedliche Akzeptanz bei den Mitarbeitenden
- Ungenügende Information im Projektverlauf
- Fehlende echte Partizipation
- Veränderung ohne Augenmaß
- Sorge der Beschneidung von Arbeitsgebieten
- Störung der personellen Kontinuität im Projekt
- Keine angemessene Vergütungsstruktur zur Würdigung der Fachexpertise = "Würdigung horizontalen Wachstums"

# Qualifikationsmix in der Pflegepraxis

Stationäre Langzeitpflege

„Wege entstehen dadurch, dass man sie geht.“

Franz Kafka



**DIE  
JOHANNITER®**   
Aus Liebe zum Leben

# Herzlichen Dank für Ihre Aufmerksamkeit

