



# **Tätigkeitsfelder und Berufschancen von Absolventen/innen aus Pflege- und Gesundheitsstudiengängen**

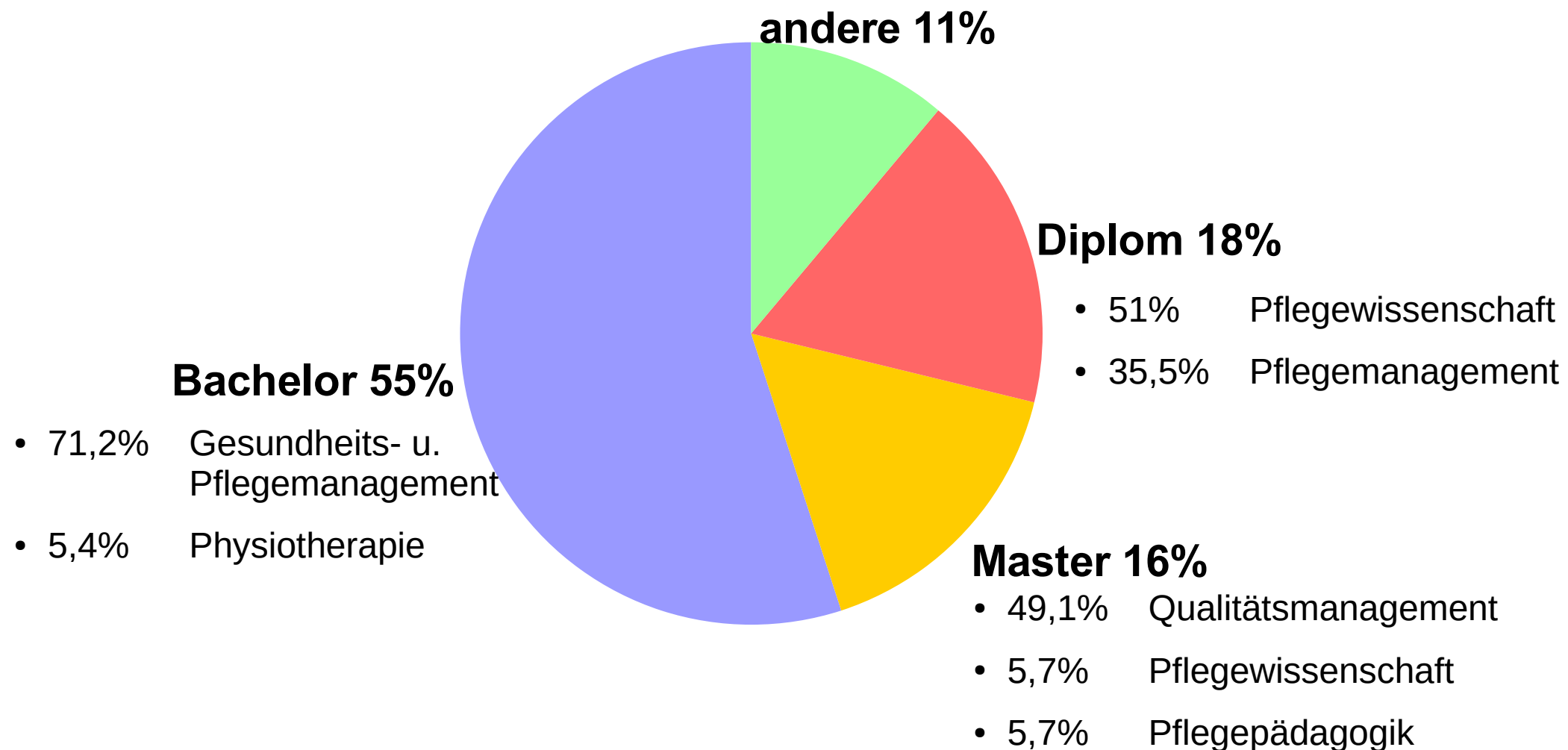


# Die durchschnittlich Teilnehmenden

- 35,1 Jahre
- weiblich
- 7,1 Jahre Berufserfahrung
- gleiches Beschäftigungsverhältnis wie vor dem Studium
- Gesundheits- und Krankenpflege



# Höchster Studienabschluss



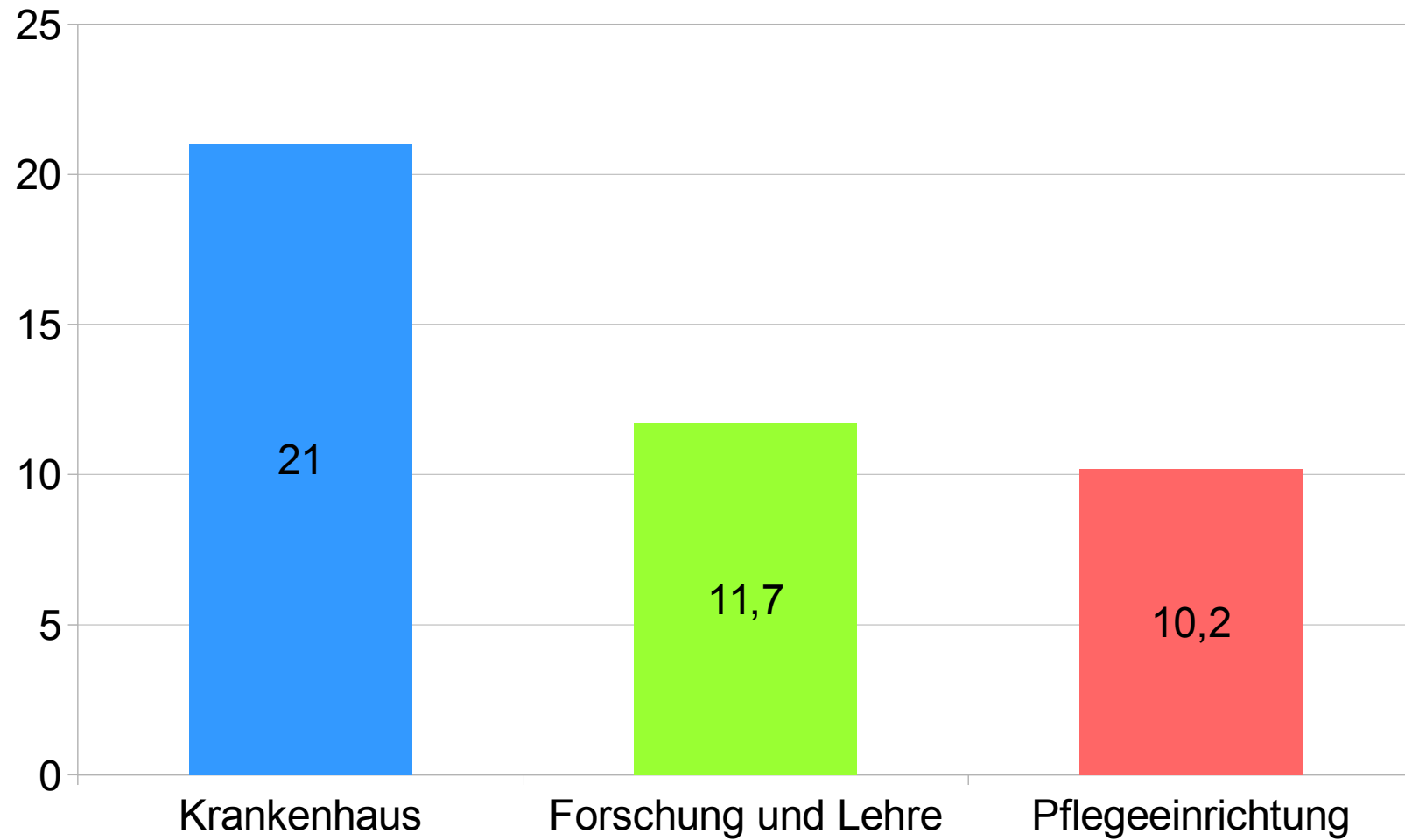


# Berufsfelder

- 11,4% Gesundheits- und Krankenpflege
- 8,4% Lehrtätigkeit
- 6,9% Pflegedienstleitung
- 5,7% Qualitätsmanagement
- 3,6% wissenschaftliche Mitarbeit
- 2,4% Physiotherapie

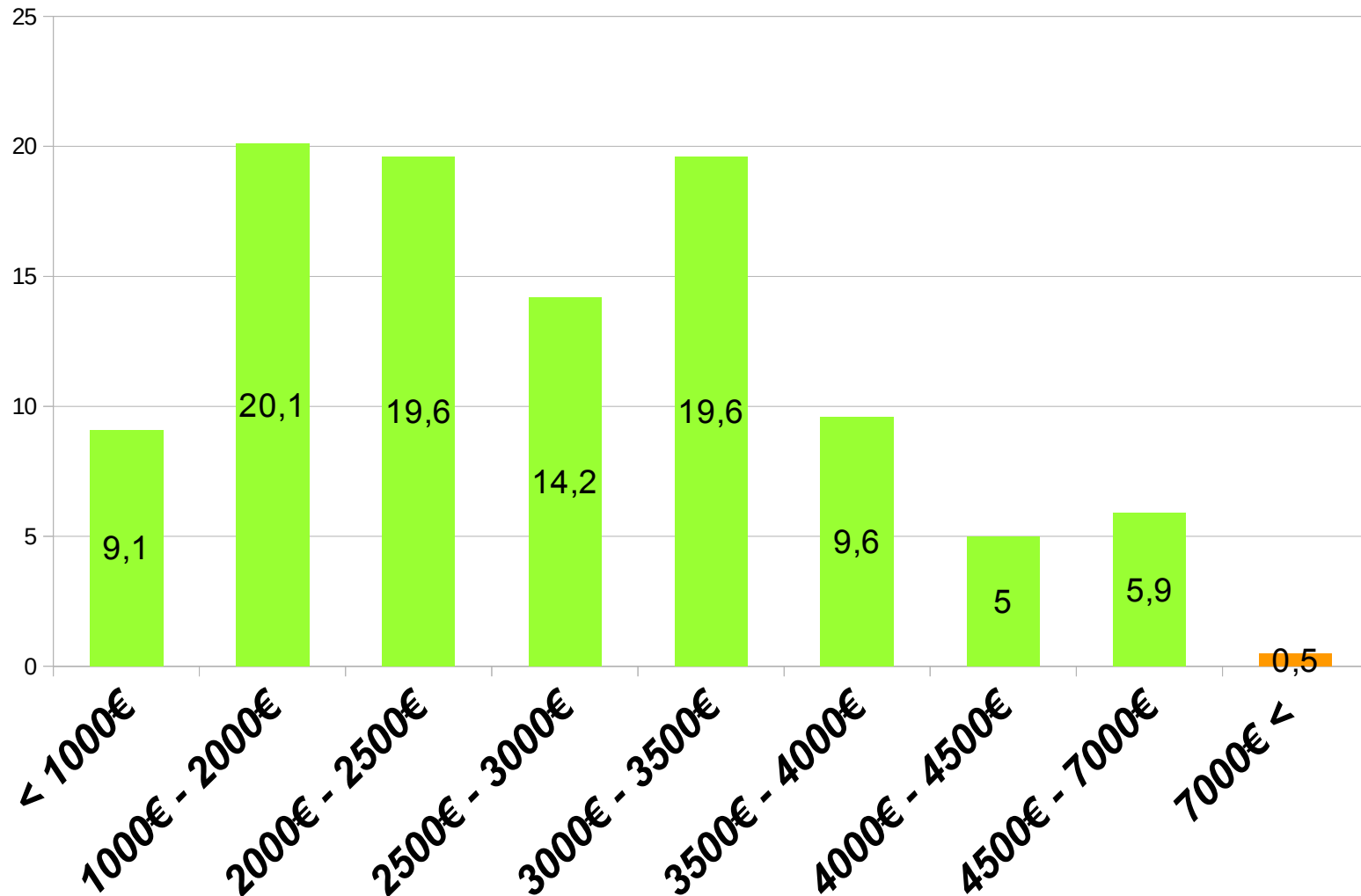


# Versorgungsbereiche (in %)





# Bruttoeinkommen (in %)





# Herzlichen Dank für Ihre Aufmerksamkeit!

Bei Fragen oder sonstigen Bauchschmerzen,  
einfach melden unter der Adresse:

**[projekt.alumni@ash-berlin.eu](mailto:projekt.alumni@ash-berlin.eu)**