



Hochschule für Angewandte  
Wissenschaften Hamburg  
*Hamburg University of Applied Sciences*

# **Workshop Literaturrecherche**

Prof. Dr. Doris Wilborn

13. Gesundheitspflege-Kongress

10. Oktober, 2015

Hamburg



Schritte der Suche

Suchbeispiele



# Erste Überlegungen

## Recherche

- Zu welchem Zweck?
  - Orientierende R.
  - Systematische R.
- Praktische Erwägungen!



<http://adhs-coaching-netzwerk.de/wp-content/uploads/canstockphoto5555772.jpg>



# Vorbereitung der Suche



**Was genau suche ich???**

**Art der Informationsquelle :**

Bücher, Artikel, Leitlinien, HTA's, ....

**Inhaltliche Präzisierung:**

Formulieren Sie eine Fragestellung!!!!



# Vorbereitung der Suche



## Art der Informationsquelle

- Bücher
- Artikel
- Leitlinien
- HTA's
- Projektbeschreibungen

## Wo finde ich diese Informationsquelle?

- Kataloge
- Datenbanken
- Internet
- Datenbanken, Internet
- Internet



# Suche nach Büchern

In Katalogen von Universitäten oder Hochschulen

- Bsp.: HAW-Katalog

<https://kataloge.uni-hamburg.de/LNG=DU/DB=2/>

- Bsp. Uni-HH-Katalog Beluga:

<http://www.sub.uni-hamburg.de/recherche/kataloge/beluga-und-campus-katalog.html>



# Suche nach Büchern

## Häufigste Art der Suche:

- Stichworte
- Autorennamen
- Titel von Büchern



# Suche nach Artikeln



## Inhaltliche Präzisierung

- Was genau suche ich?



Formulieren Sie eine **Fragestellung!**





# PIKO-Schema / Fragestellung zur Wirkung einer Intervention

- **P**=Patient
- **I**=Intervention
- **K**=Kontrollintervention (Vergleich)
- **O**=Outcome (Ergebnis)

Führt das Tragen von Antithrombosestrümpfen (I) im Vergleich zum Nicht-Tragen von ATS (K) bei post-op-Patienten (Bauchchirurgie) (P) zu weniger tiefen Becken-Bein-Venenthrombosen? (O)



# Weiteres Beispiel einer Fragestellung

## Verursacht

- die Aufnahme von Kaffee (I)
- bei Menschen über 60 Jahre (P)
- eine höhere Urinausscheidung (O)
- innerhalb von 24 Stunden (T)
- im Vergleich zur Aufnahme von nicht koffeinhaltigen Getränken (C) ?



# Weitere mögliche Fragestellungen

## Fragen zu Häufigkeiten (Epidemiologie)

- Wie viele Patienten in Kliniken werden mit einem MRSA infiziert?
- Wie viele Bewohner stürzen in Pflegeheimen?
- Wie viele Patienten in Kliniken sind mangelernährt?

## Fragen zu Assessmentinstrumenten

- Wie zuverlässig misst ein Instrument das Sturz-Risiko? (Reliabilität)
- Wie sicher identifiziert ein Instrument die Patienten mit Risiko bzw. ohne Risiko? (Sensitivität/Spezifität)



# Suchbegriffe/Suchvorgang

- Sprache englisch, oder deutsch
- Fachausdrücke, Definitionen!
- Synonyme
- Stichwörter
- Boole'sche Operatoren



[http://wissenschaftsservice.de/resources/webseite\\_home.jpg](http://wissenschaftsservice.de/resources/webseite_home.jpg)



# Suchvorgang

## Boole'sche Operatoren

- And
- Or
- Not

Führt das Tragen von Antithrombosestrümpfen (I) im Vergleich zum Nicht-Tragen von ATS (K) bei post-op-Patienten (Bauchchirurgie) (P) zu weniger tiefen Becken-Bein-Venenthrombosen? (O)



# Suchbegriffe



- Stichwortsuche vs. Schlagwortsuche
- MeSH Terms in Medline (Schlagwortsuche)
- Zielgerichtete Suche, sehr viel genauer als mit Stichwörtern



# MeSH Terms in Medline oder auch in Cinahl



Suche mit Stichwort *pressure ulcer*

14161 Treffer

The screenshot shows the PubMed search interface. The search term 'pressure ulcer' is entered in the search bar. The results page displays 'Results: 1 to 20 of 14161'. The first three results are listed:

- [Air-Fluidized Beds Used for Treatment of Pressure Ulcers in the Home Environment \[Internet\].](#)  
1. Rockville (MD): Agency for Healthcare Research and Quality (US); 2001 Nov 07.  
PMID: 25905145 [Free Books & Documents](#)
- [The experience of a geriatric hospital at home service for acutely ill elderly patients with pressure ulcers: an observational study.](#)  
2. Isaia G, Tibaldi V, Scarafioti C, Ruatta C, Michelis G, Aimonino N.  
Wounds. 2010 May;22(5):121-6.  
PMID: 25902177  
[Related citations](#)
- [Pressure Ulcer Risk Factors Among the Elderly Living in Long-term Institutions.](#)  
3. Ferreira Chacon JM, Nagaoka C, Blanes L, Masako Ferreira L.  
Wounds. 2010 Apr;22(4):106-13.  
PMID: 25901957  
[Related citations](#)

The number '14161' is circled in red in the original image.

Suche über MeSH als Schlagwort *pressure ulcer*

9916 Treffer

Suche über MeSH:  
Weiter eingrenzen auf Nursing  
und als Hauptthema

1420 Treffer



# Suchzeitraum



## Zeitraum der Suche festlegen

- 5 – Jahres - „Regel“
- *ABER*: Zeitraum ist je nach Fragestellung und Intention individuell festzulegen





# Suche „verfeinern“



## Filter nutzen

z.B.

- Arten von Artikeln/Studiendesign
- Alter
- Arten von Journals
- Freier Volltextzugriff
- Publikationsdatum



# Auffinden und Auswählen von Studien



## Datenbanken

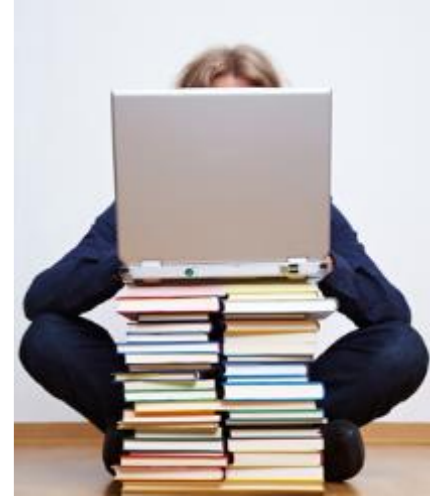
- Medline
- Cinahl
- Cochrane
- Embase
- PsycINFO
  
- Gerolit

## Suchmaschinen

- Google, Bing, Scholar  
google, Yahoo
- Pubmed
- EBSCOhost
- Medpilot



# wo finde ich alle diese Datenbanken?



## Über Webseiten von Hochschulen

- Bibliothek der HAW: <http://www.haw-hamburg.de/hibs.html>
- Webseite der Uni- und Staatsbibliothek Hamburg  
<http://www.sub.uni-hamburg.de/home.html>

## Oder

z.B. Medline (pubmed) googeln

<http://www.ncbi.nlm.nih.gov/pubmed>



# Besonderer Katalog



## E-Zeitschriften (Volltexte)

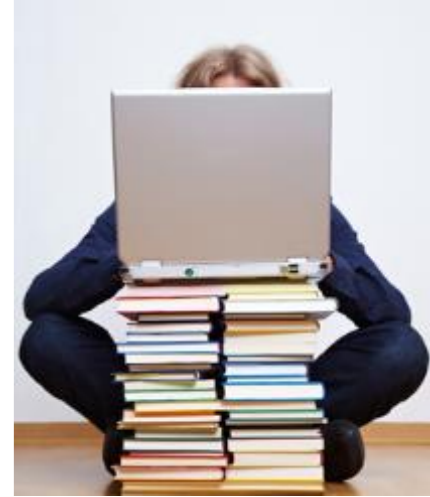
<http://rzblx1.uni-regensburg.de/ezeit/index.phtml?bibid=HAWHH&colors=7&lang=de>

Elektronische Zeitschriftenbibliothek **EZB**

**Subito** als „Lieferant“ für Volltexte (**kostenpflichtig**)



# Weiteres Auffinden von Literatur/Studien



- Literaturverzeichnisse der gefundenen Artikel
- Handsuche in Zeitschriften, Büchern, Leitlinien, BA-, Master-, Diplom-Arbeiten, Dissertationen, Tagungsbände
- Persönliche Kommunikation mit Autoren, Experten, Produktherstellern



# Literaturrecherche



## *Überlegungen zur Suchstrategie*

was suche ich zuerst?

„Zur Wirksamkeit von Interventionen“

1. Leitlinien (in D: auch Expertenstandards)
2. HTA's (Health Technology Assessments)
3. Systematic Reviews/Übersichtsarbeiten
4. Einzelstudien (RCT's)



# Literaturrecherche



## *Wo finde ich Leitlinien?*

- AWMF
- SIGN
- GIN
- NCGC / NICE
- JBI-Australien

<http://www.clinicalguidelines.gov.au/search.php?pageType=2&fldglrID=1885&>



# Literaturrecherche



## *Suchstrategie* **Übersichtsarbeiten**

wo suche ich?

- in der Cochrane Library
- alle weiteren Datenbanken wie Medline
- Zeitschrift „Evidence Based Nursing“, „Worldviews on EBN“





# Literaturrecherche



## *Suchstrategie RCT*

- PIKO-Schema
- Artikel-Suche filtern nach Design
- Alle Datenbanken



# Tipp zum Nachlesen



**Brandenburg H, Panfil EM, Mayer H. (2013).**

Pflegewissenschaft 2 Lehr- und Arbeitsbuch zur Einführung in die Methoden der Pflegeforschung. 2., vollst. überarb. Aufl. Hans Huber Bern

Darin das Kapitel zur Literaturrecherche

Oder: z.B. videounterstützte Hilfe von pubmed

