



KOPF- UND NEUROZENTRUM  
Klinik und Poliklinik für Augenheilkunde

HAMBURG

17. Gesundheitspflege-Kongress | 01.-02. November 2019

# Der Weg zur APN in der Augenklinik – von der Theorie zur Praxis

Marie Rohini Raatz-Thies

GKP und PA mit Bachelor of Arts Pflege dual

cand. MScN



Universitätsklinikum  
Hamburg-Eppendorf

# Agenda

1. Mein Werdegang am Universitätsklinikum Hamburg-Eppendorf
2. PEPPA Framework nach Ann Hamric zur Implementierung einer APN
  - Bisherige Schritte
  - Aktueller Bearbeitungsstand
3. Ausblick

# 1. Mein Werdegang am Universitätsklinikum Hamburg-Eppendorf

2011-2016

duales Studium mit dem Abschluss GKP mit Bachelor Pflege dual

- Einstieg in den Beruf und Aufbau der pflegefachlichen Expertise in der Augenheilkunde

2017

Weiterbildung pädagogische Mentorin und Praxisanleiterin

- Begleitung von dual Studierenden, Einarbeitung von neuen Mitarbeitern und Pflegefachpersonen in der Anpassungsqualifikation (APQ)

Seit Oktober 2018

im Masterstudiengang „Pflege Advanced nursing practice“

- Care-News Artikel
- Journal Club
- APN Netzwerk

# Modell von ANP nach Hamric

## Voraussetzungen einer APN

- Masterabschluss
- Zertifizierung
- Patienten- und angehörigenzentrierte Versorgung

**Zentrale Kompetenz:** ←  
**Direkte klinische Praxis mit Patientenkontakt**

## Kernkompetenzen

- Beratung und Coaching des Pflorgeteams
- Patientenberatung und Edukation
- Pflegewissenschaftlich basierte Pflegepraxis
- Fachliche Führung und Zusammenarbeit mit dem Management
- Zusammenarbeit im interdisziplinären und interprofessionellen Team
- Ethische Entscheidungsfindung

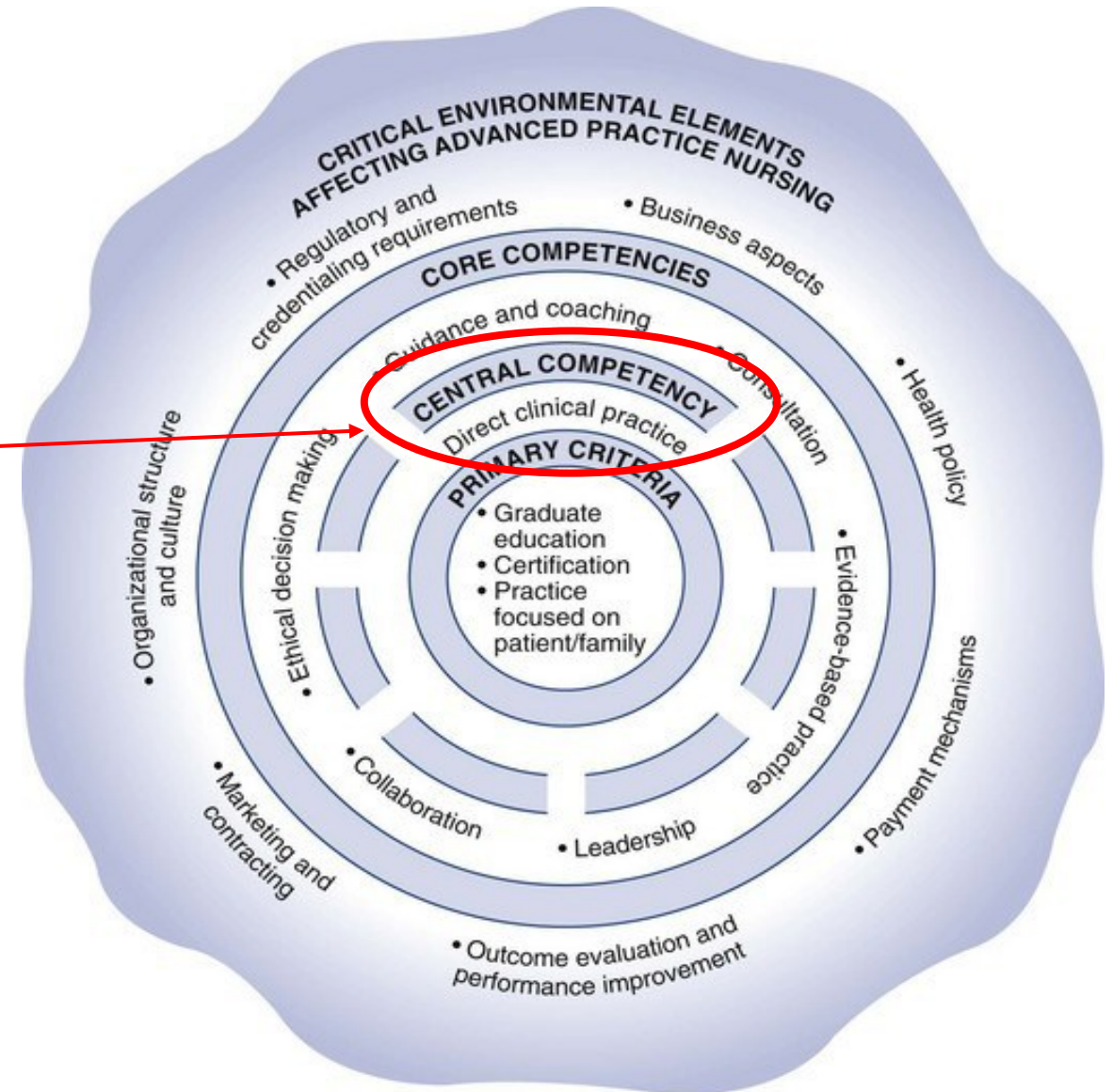


Abb. 1: Hamric's model of advanced nursing practice (Tracy, M. F. & O'Grady, E. T., 2019)<sup>1</sup>

## 2. PEPPA-Framework

### Stufe 1 Definition der Patientengruppe

Multimorbide Patienten mit chronischem Krankheitsverlauf

Katarakt Operation ein- und zweiseitig

- Kurze Liegedauer
- Häufig keine Anästhesiefreigabe sondern lokale Anästhesieverfahren
- Erhöhter pflegerischer Bedarf von der prästationären Aufnahme über den stationären Aufenthalt bis hin zur sicheren Entlassung
- Betreute Patienten, kognitiv eingeschränkte Menschen
- erhöhte Pflegebedürftigkeit

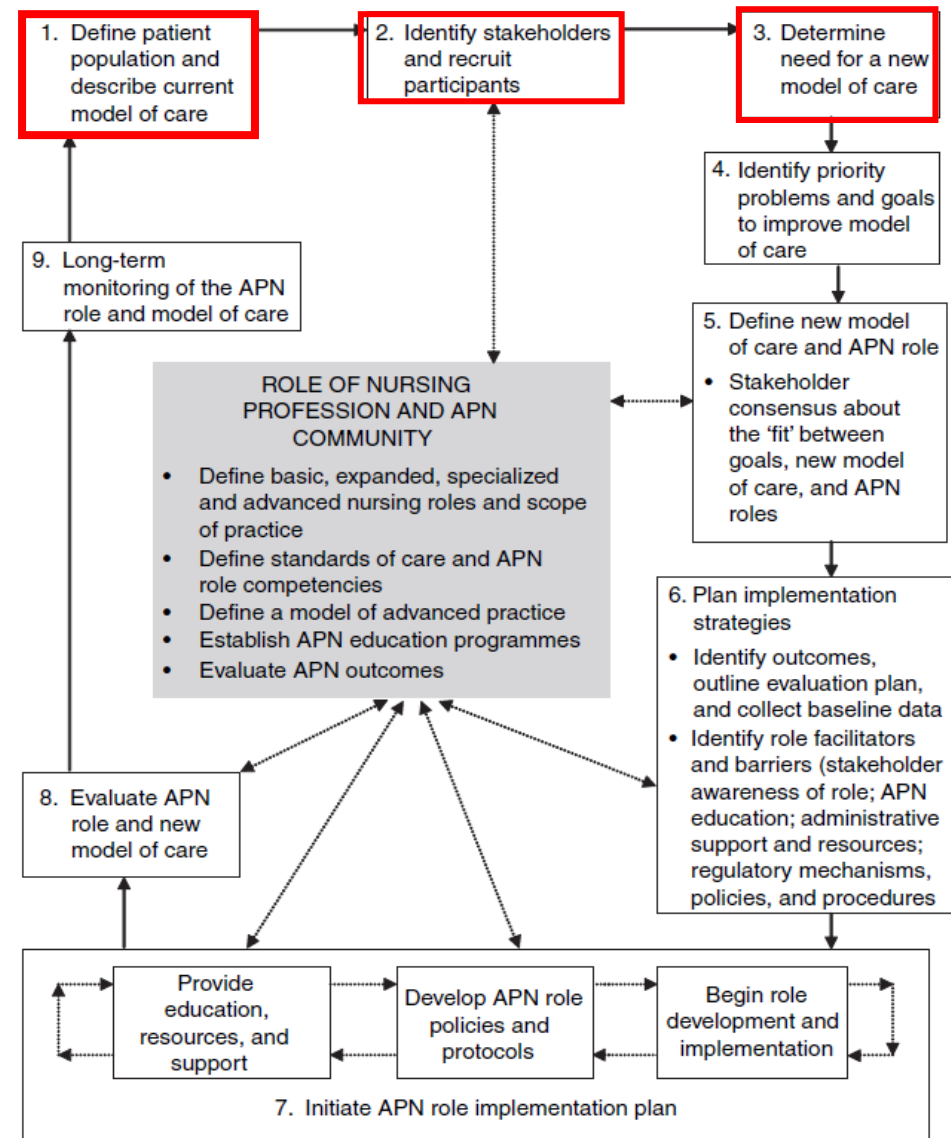


Abb. 2: The PEPPA framework: participatory, evidence-based, patient-focussed process for advanced practice nursing (APN) role development, implementation and evaluation (Bryant-Lukosius, D., & DiCenso, A., 2004)<sup>2</sup>

## 2. PEPPA-Framework Stufe 2 Stakeholder

### Management

Direktion für Patienten und Pflegemanagement

Zentrumsleitung

### Stationsleitung

### Patienten

- Katarakt
- Glaukom
- Netzhauterkrankung
- Hornhauttransplantation



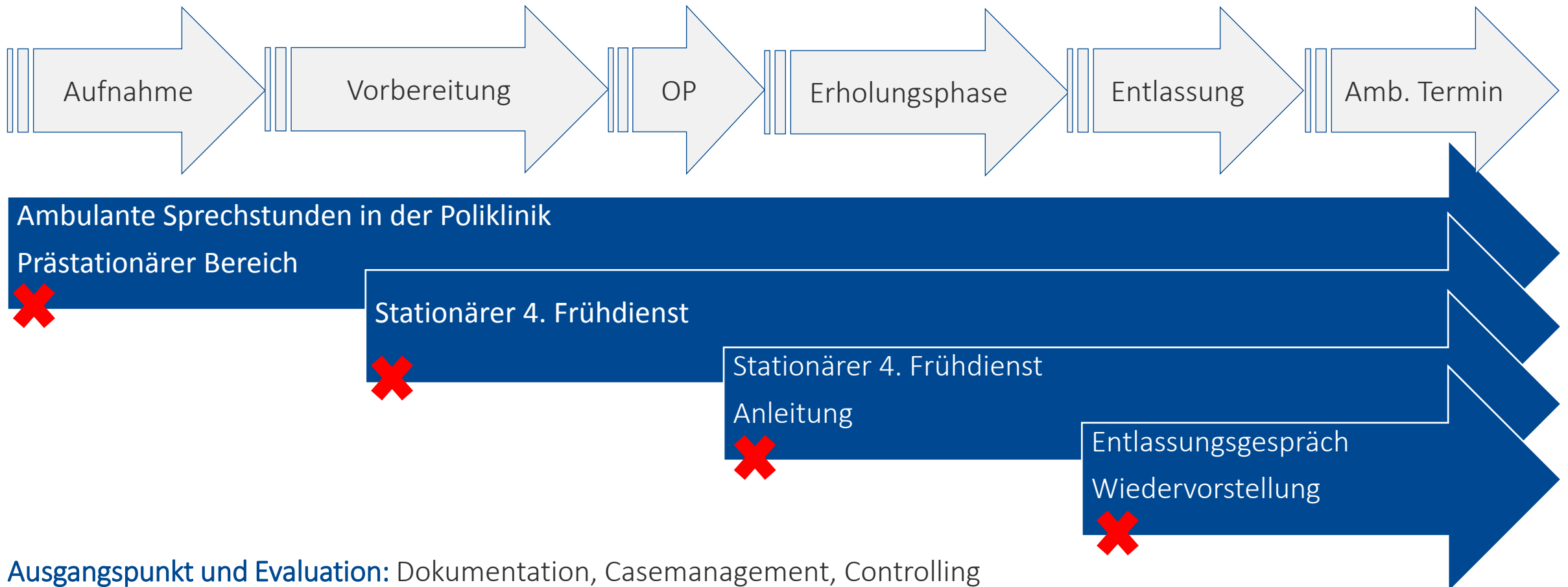
ANP Netzwerk  
Pflegeexpertin APN – Pflegewissenschaftlerin

Stationsleitung  
Pflegekräfte der Station 4  
Weitere Augenstationen

Poliklinik und Augendiagnostik

Chefarzt  
Oberärzte  
Stationsärzte

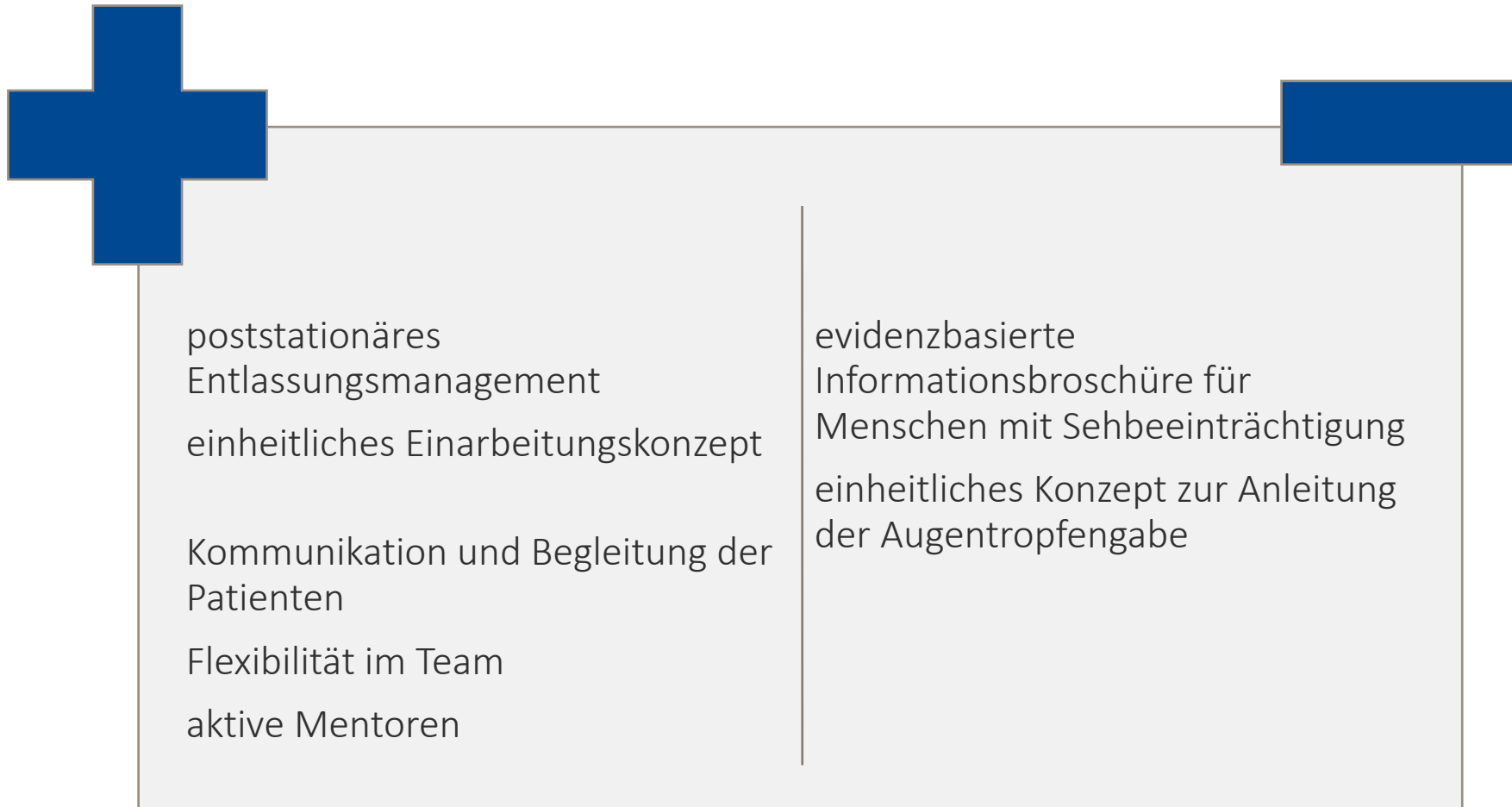
## 2. PEPPA-Framework Stufe 2 Zugang zur Patientengruppe



**Ausgangspunkt und Evaluation:** Dokumentation, Casemanagement, Controlling

## 2. PEPPA-Framework

### Stufe 3 Stärken und Grenzen der gegenwärtigen pflegerischen Betreuung

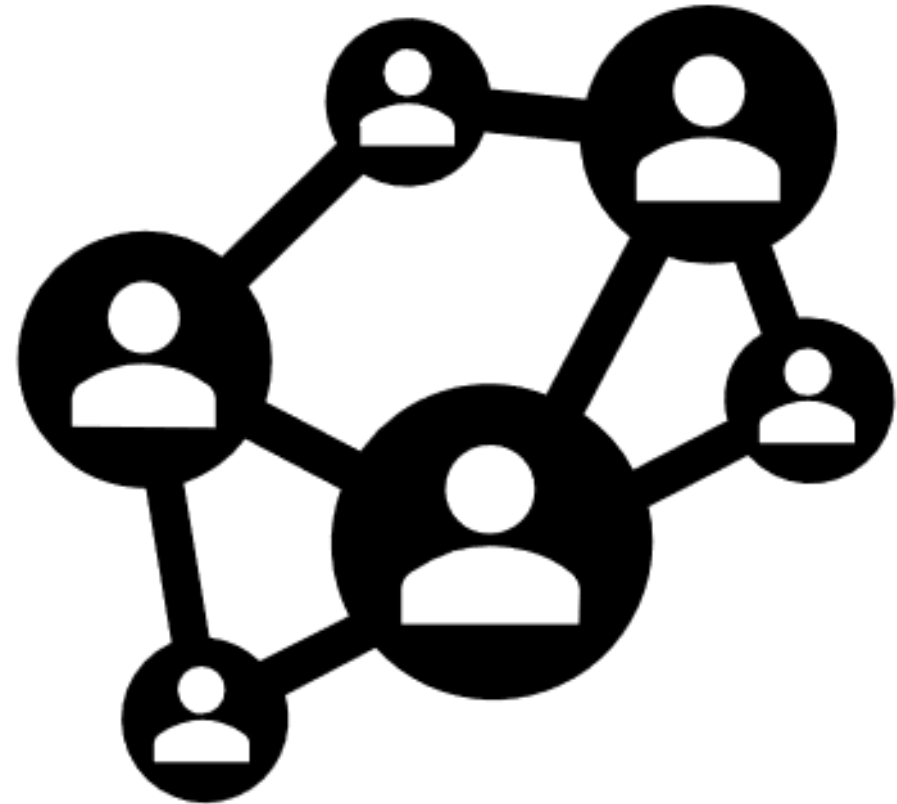




## 3. Ausblick

### Kompetenznetzwerk der Augenklinik

- Strukturierter, zielgerichteter und professioneller Austausch im pflegerischen Team
- Bearbeitung von aktuellen Praxisproblemen mit dem Team und dem Management
- Sensibilisierung für evidenzbasierte Pflegepraxis und Fortbildung
- Bericht zum Stand der Implementierung



KompetenzWERK  
netz der Augenklinik



KOPF- UND NEUROZENTRUM  
Klinik und Poliklinik für Augenheilkunde

Martinistraße 52 | D-20246 Hamburg

**Marie Rohini Raatz-Thies**

GKP und PA mit Bachelor of Arts Pflege dual

Station Augen 4

Telefon +49 (0) 40 7410-52341

Telefax +49 (0) 40 7410-56579

m.raatz-thies@uke.de | www.uke.de

**Herzlichen Dank für  
Ihre Aufmerksamkeit**

# Quellennachweis

## Bildnachweis: Titelfolie und letzte Folie

Universitätsklinikum Hamburg-Eppendorf. (2019). *Informationsveranstaltung für Patienten. Grauer-Star-OP: Wann ist sie sinnvoll und welche operativen Möglichkeiten gibt es?*. Abgerufen von <https://www.uke.de/kliniken-institute/kliniken/augenheilkunde/index.html> [letzter Zugriff:29.10.2019 20:05h]

## Literaturnachweis:

<sup>1</sup>Tracy, M. F. & O`Grady, E. T. (2019). *Hamric and Hanson's advanced practice nursing: an Integrative approach*. Sixth edition. St. Louis, Missouri: Elsevier.

<sup>2</sup>Bryant-Lukosius, D., & DiCenso, A. (2004). A framework for the introduction and evaluation of advanced practice nursing roles. *Journal of advanced nursing*, 48(5), 530-540.