



21. Gesundheitspflege-Kongress  
Hamburg | 3. und 4.11.2023  
Springer Pflege

**BERUFSSSTOLZ** ist keine  
Selbstverständlichkeit.

BENJAMIN WALDER & MARTIN EGERTH

1



**STOLZ**  
Freude über die erbrachte  
Leistung. Ein Gefühl zum  
Ausdruck bringen.

2

2



3



4

## Psychologische Sicherheit im Berufsalltag

<p><b>ES IST ERWÜNSCHT:</b></p> <ul style="list-style-type: none"> <li>• Innovativ zu sein</li> <li>• Fragen zu stellen</li> <li>• Von und aus Fehlern zu lernen</li> <li>• Nach neuen Möglichkeiten Ausschau zu halten</li> </ul>	Lernen	Hinterfragen	<p><b>ES IST ERWÜNSCHT:</b></p> <ul style="list-style-type: none"> <li>• Den Status Quo zu hinterfragen</li> <li>• Sich zu behaupten</li> <li>• Ideen einzubringen</li> <li>• Veränderung anzustoßen</li> <li>• Probleme anzusprechen</li> </ul>
<p><b>ES IST ERWÜNSCHT:</b></p> <ul style="list-style-type: none"> <li>• Sich einzubringen</li> <li>• Sich mit Kollegen:innen auszutauschen</li> <li>• Einen offenen Dialog zu führen</li> <li>• Konstruktive Debatten zu führen</li> </ul>	Kooperieren	Einbinden	<p><b>ES IST ERWÜNSCHT:</b></p> <ul style="list-style-type: none"> <li>• Alle Menschen gleich behandeln</li> <li>• Andere Ideen, Vorschläge zu schätzen</li> <li>• Andere mit einzubinden, unabhängig ihrer Position</li> <li>• Einen Beitrag zu liefern</li> </ul>

5

5

### Team

- Offenheit
- Ehrlichkeit
- Füreinander
- Vertrauen

6

6



7



8



Der Dalai Lama auf die Frage von Desmond Tutu wie sich Vertrauen entwickelt:  
„Wir müssen nur echte Sorge um das Wohlbefinden anderer zeigen.“

9

Team	Individuum
<ul style="list-style-type: none"><li>▪ Offenheit</li><li>▪ Ehrlichkeit</li><li>▪ Füreinander</li><li>▪ Vertrauen</li></ul>	<ul style="list-style-type: none"><li>▪ Selbstbewusst</li><li>▪ Bringt sich ein</li><li>▪ Hört zu</li><li>▪ Achtet auf sich</li><li>▪ Offen für Veränderung</li></ul>

10



11



12

Team	Individuum	Führungskraft
<ul style="list-style-type: none"> <li>▪ Offenheit</li> <li>▪ Ehrlichkeit</li> <li>▪ Füreinander</li> <li>▪ Vertrauen</li> </ul>	<ul style="list-style-type: none"> <li>▪ Selbstbewusst</li> <li>▪ Bringt sich ein</li> <li>▪ Hört zu</li> <li>▪ Achtet auf sich</li> <li>▪ Offen für Veränderung</li> </ul>	<ul style="list-style-type: none"> <li>▪ Empathie</li> <li>▪ Inspiration</li> <li>▪ Menschlichkeit</li> <li>▪ Ehrlichkeit</li> <li>▪ Demut</li> <li>▪ Offenheit</li> <li>▪ Wertschätzung</li> </ul>

13

The infographic contains the following text:

- can I trust this person? TWO WAYS WE JUDGE OTHERS can I respect this person?
- WARMTH Leaders NEED BOTH COMPETENCE
- LEADERS WHO PROJECT STRENGTH BEFORE WARMTH RUN RISK OF ELICITING FEAR
- THE WAY TO INFLUENCE is to begin with WARMTH facilitates trust, communication and absorption of ideas.
- BUILD FOUNDATION OF TRUST FIRST
- BEFORE PEOPLE DECIDE WHAT THEY THINK OF YOUR MESSAGE, THEY DECIDE WHAT THEY THINK OF YOU.
- ONCE YOU ESTABLISH YOUR WARMTH, YOUR STRENGTH IS A WELCOME REASSURANCE
- "CONNECT FIRST" - AND YOUR LEADERSHIP BECOMES A GIFT, NOT A THREAT
- @tnvora Tanmay Vora QAspire.com

14

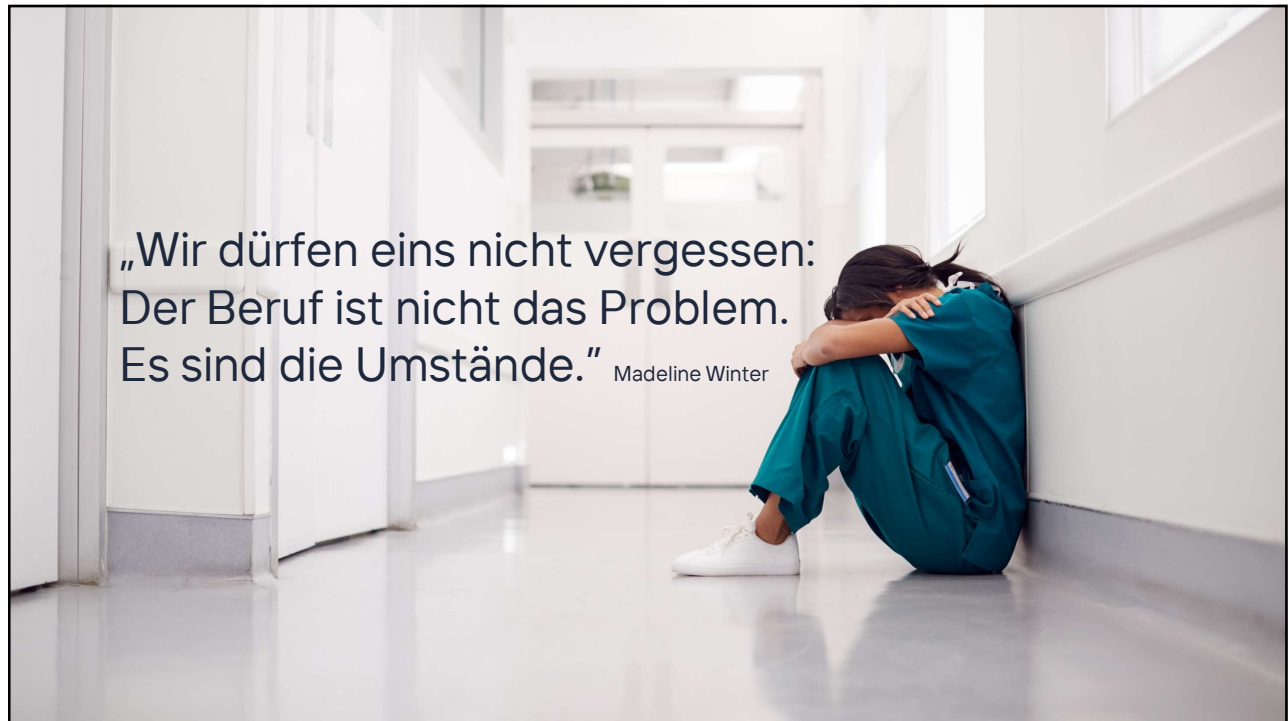


15

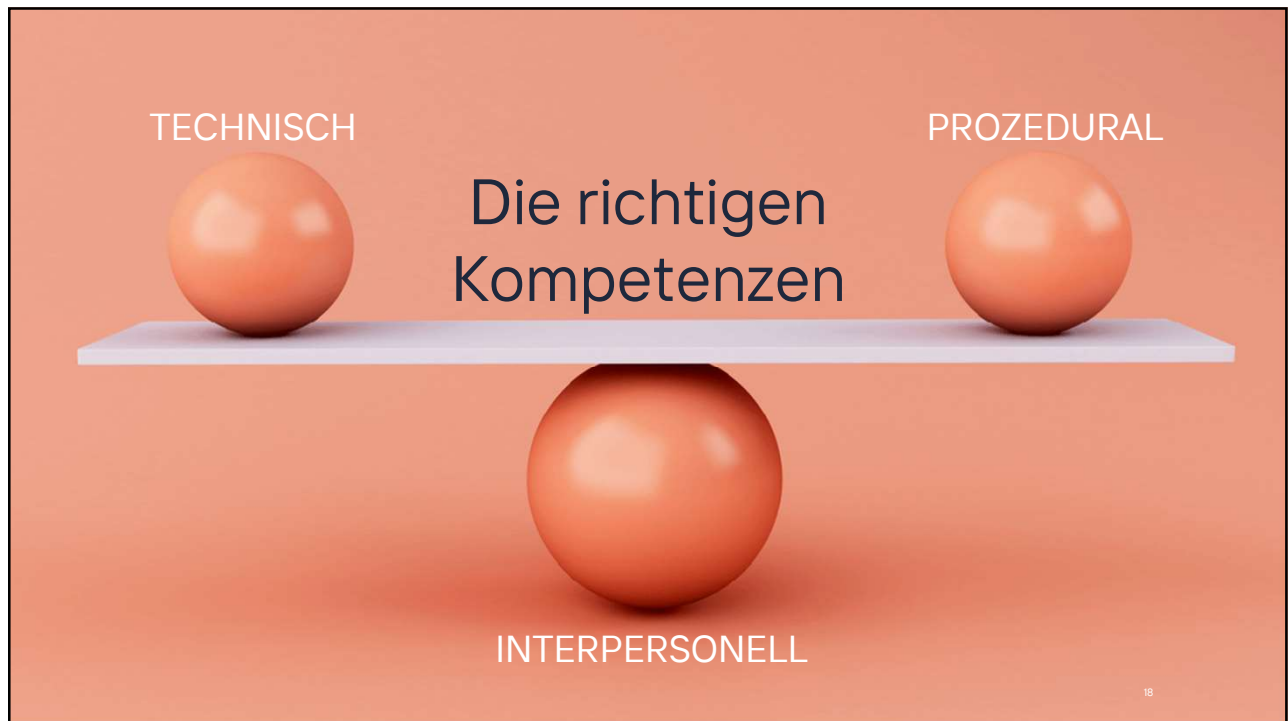
Team	Individuum	Führungskraft	Organisation
<ul style="list-style-type: none"> <li>▪ Offenheit</li> <li>▪ Ehrlichkeit</li> <li>▪ Füreinander</li> <li>▪ Vertrauen</li> </ul>	<ul style="list-style-type: none"> <li>▪ Selbstbewusst</li> <li>▪ Bringt sich ein</li> <li>▪ Hört zu</li> <li>▪ Achtet auf sich</li> <li>▪ Offen für Veränderung</li> </ul>	<ul style="list-style-type: none"> <li>▪ Empathie</li> <li>▪ Inspiration</li> <li>▪ Menschlichkeit</li> <li>▪ Ehrlichkeit</li> <li>▪ Demut</li> <li>▪ Offenheit</li> <li>▪ Wertschätzung</li> </ul>	<ul style="list-style-type: none"> <li>▪ Interesse</li> <li>▪ Wertschätzung</li> <li>▪ Kultur &amp; Werte</li> <li>▪ Identifikation</li> <li>▪ Vertrauen</li> </ul>

16





17



18

**WARUM MÜSSEN WIR  
INTERPERSONELLE  
KOMPETENZEN  
STÄRKEN?**

Verminderte Krankenstandstage und geringere Personalfuktuation. (El Khamali R. et al., 2018)

Verbesserung der Zusammenarbeit im Team. (El Khamali R. et al., 2018)

Positiver Return on Investment. (Moffat-Bruce et al., 2015)

Erhöhte Mitarbeiter\*innenzufriedenheit – Sichere Arbeitsumgebung.

Verbesserung der Patient\*innen- und Mitarbeiter\*innensicherheit.

19

19



20



21