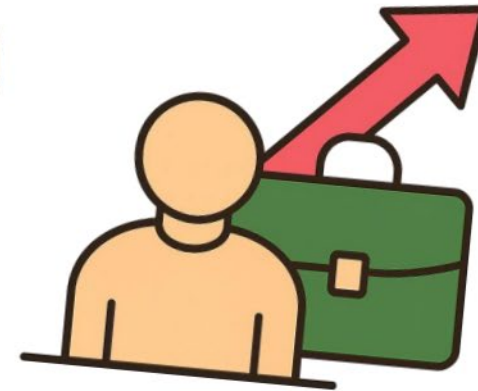
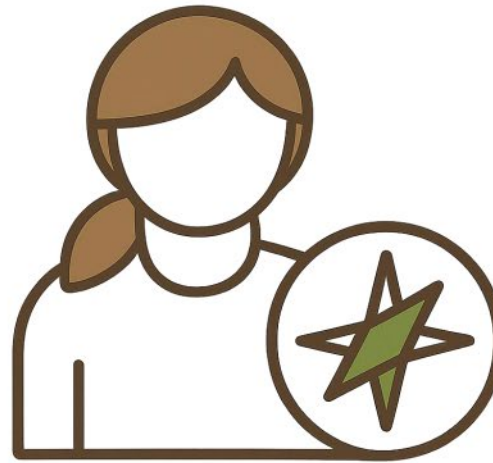
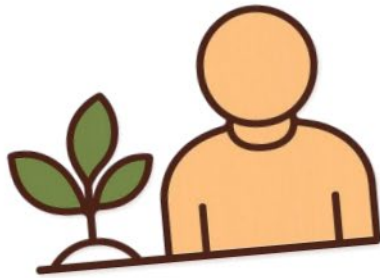




## Was treibt uns an?



**WER?**

**Interne Führungskräfte im  
Pflegermanagement**





**WAS?**

**Programm zur systematischen  
Weiterentwicklung überfachlicher  
und strategischer  
Führungskompetenzen**

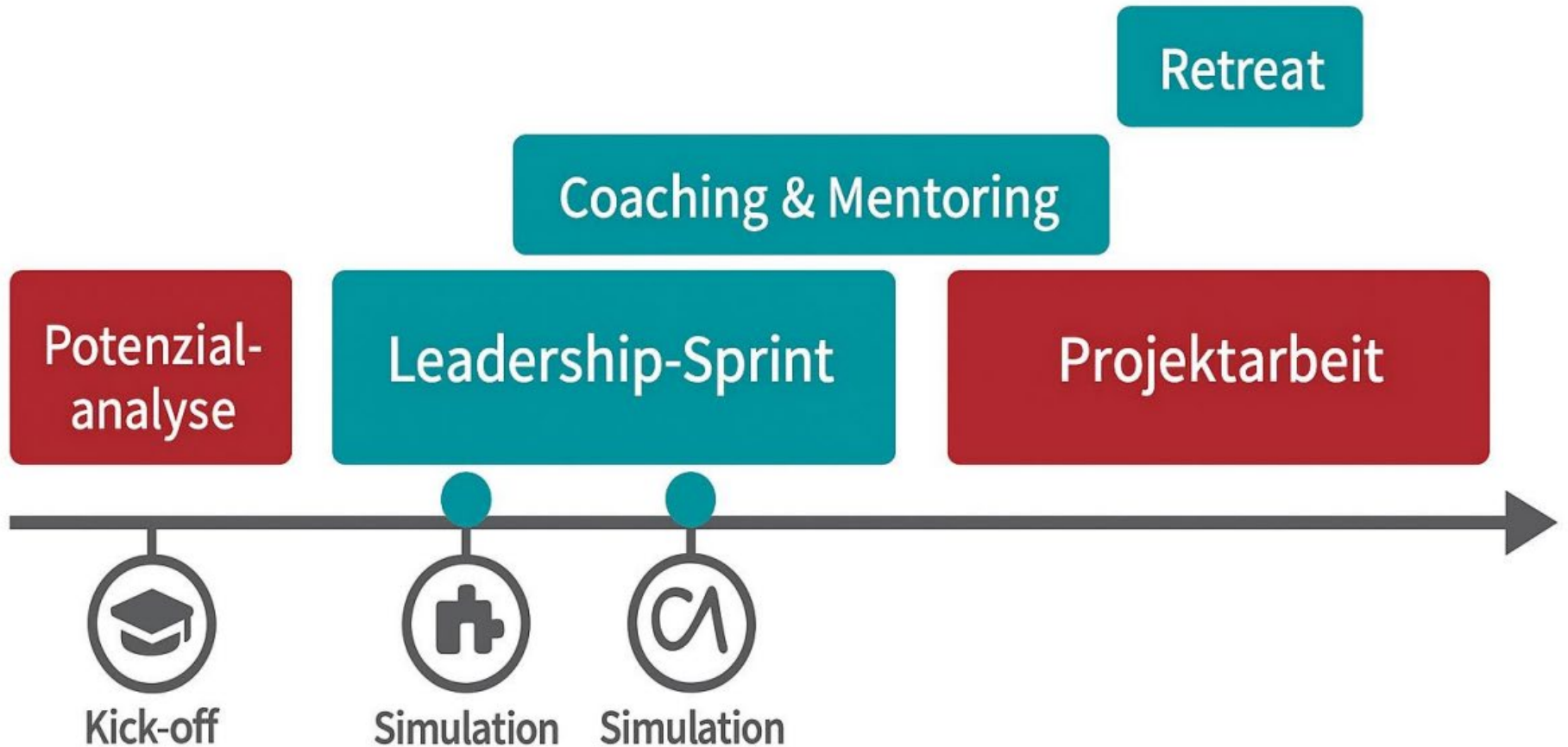
**WARUM?**

**Bindung unserer Schlüsseltalente -  
Sicherung der Zukunftsfähigkeit  
unseres Klinikverbunds**

# Unterschiedliche Programme

	Potenzialträger-Programm	Trainee-Programm
	Erfahrene Führungskräfte (5–15+ J.)	Berufseinsteiger (0–3 J.)
	Simulationen, Projektarbeit, Coaching & Mentoring, Retreat	Grundlagen, Hospitation & Rotation, erste Projekte
	Professionelles Individualcoaching, Mentoring durch Verbundführungs-kräfte	HR / PD & ggf. Mentor
	Verbundwirkung → „High-Impact Leader“	Überblick & Netzwerk,

# Module im Potenzialträgerprogramm





## Nutzen Klinikverbund

- ✓ Nachfolge sichern
- ✓ Führungsstärke wächst
- ✓ Change beschleunigt
- ✓ Arbeitgebermarke gestärkt
- ✓ Strategischer Talentpool





## **Nutzen Teilnehmende**

- ✓ Neue Fähigkeiten
- ✓ Netzwerk im Verbund
- ✓ Stärkung der Führungskompetenz
- ✓ 1:1 Sichtbarkeit
- ✓ Möglicher Karriereboost

**Vielen Dank!**

**Kontakt**

**Knappschaft Kliniken GmbH**

Gesundheitscampus Vest

Dorstener Str. 153

45657 Recklinghausen

[www.knappschaft-kliniken.de](http://www.knappschaft-kliniken.de)