

# 4-Tage-Woche in der Pflege? Gibt's doch gar nicht! – oder?

23. Springer Gesundheitspflege - Kongress / 07. - 08.11.2025



# Klinikum Bielefeld gem. GmbH



# Ausgangslage

- **Fachkräftemangel**
- **Steigende Unzufriedenheit** und hoher Krankenstand in der **Pflege** !!
- **Geschlossene Stationen / Betten**
- **Fehlende Bereitschaft** der Mitarbeiter\*innen zur Unterstützung in anderen Bereichen
- **„Corona“**

# Ziele

---

- **Versorgungsstabilität** (keine Bettensperrungen)
- Steigerung der **Pflegequalität**
- **Mehr Zeit** für Anleitung, Übergaben & pflegeintensive Tätigkeiten
- **Höhere Mitarbeiter\*innenzufriedenheit**, bessere Vereinbarkeit durch größere Planungssicherheit
- Steigerung der **Pflegequalität**
- Steigerung der **Arbeitgeberattraktivität**
- **Personalakquise** intern & extern

# Unser Weg

**4-Tage-Arbeitswoche  
in der Pflege?  
Gibt's doch gar nicht!**

Doch! Bei uns am Klinikum Bielefeld.



Rheingans\_

- **Pilotprojekt 4 Tage Woche ab Juli 2023** Prämisse: höhere Personalstärke bei 36 Betten 15,3 VK vs. 13,9 VK
- Begleitung durch die Expert\*innen der Firma Rheingans (Beratung für neue Arbeitszeitmodelle, Organisationsentwicklung und New Work)
- Durchführung von **Workshops, Erhebungen, Interviews** und externe **Begleitung des Gesamtprozesses** sowie Einholung von kontinuierlichem Feedback via QR-Code Umfragen

## Unser Weg

- 2 Teams des Klinikums (Rosenhöhe & Mitte)
- 9 Stunden Arbeitszeit + 30 Minuten Pause
- **Ø 5 Tage pro Monat** mehr frei im Vergleich zu der 5-Tage-Woche

### Arbeitszeiten & Arbeitsdauer

Frühdienst: 06:00 Uhr – 15:30 Uhr

Spätdienst: 13:00 Uhr – 22:30 Uhr

Nachtdienst: 21:30 Uhr – 07:00 Uhr

16 Tage arbeiten  
**12 Tage FREI!**

## Unser Weg mit der 4-Tage-Woche

96 Pflegekräfte auf 7 Stationen in der 4-Tage Woche

### Von der Pilotphase...

- komplette Station
- nur Vollzeitkräfte
- Normalstation
- 9 Stunden Arbeitszeit + 30 Minuten Pause

06.00 Uhr – 15.30 Uhr  
13.00 Uhr – 22.30 Uhr  
21.30 Uhr – 07.00 Uhr



*Erfahrungen & Learnings*

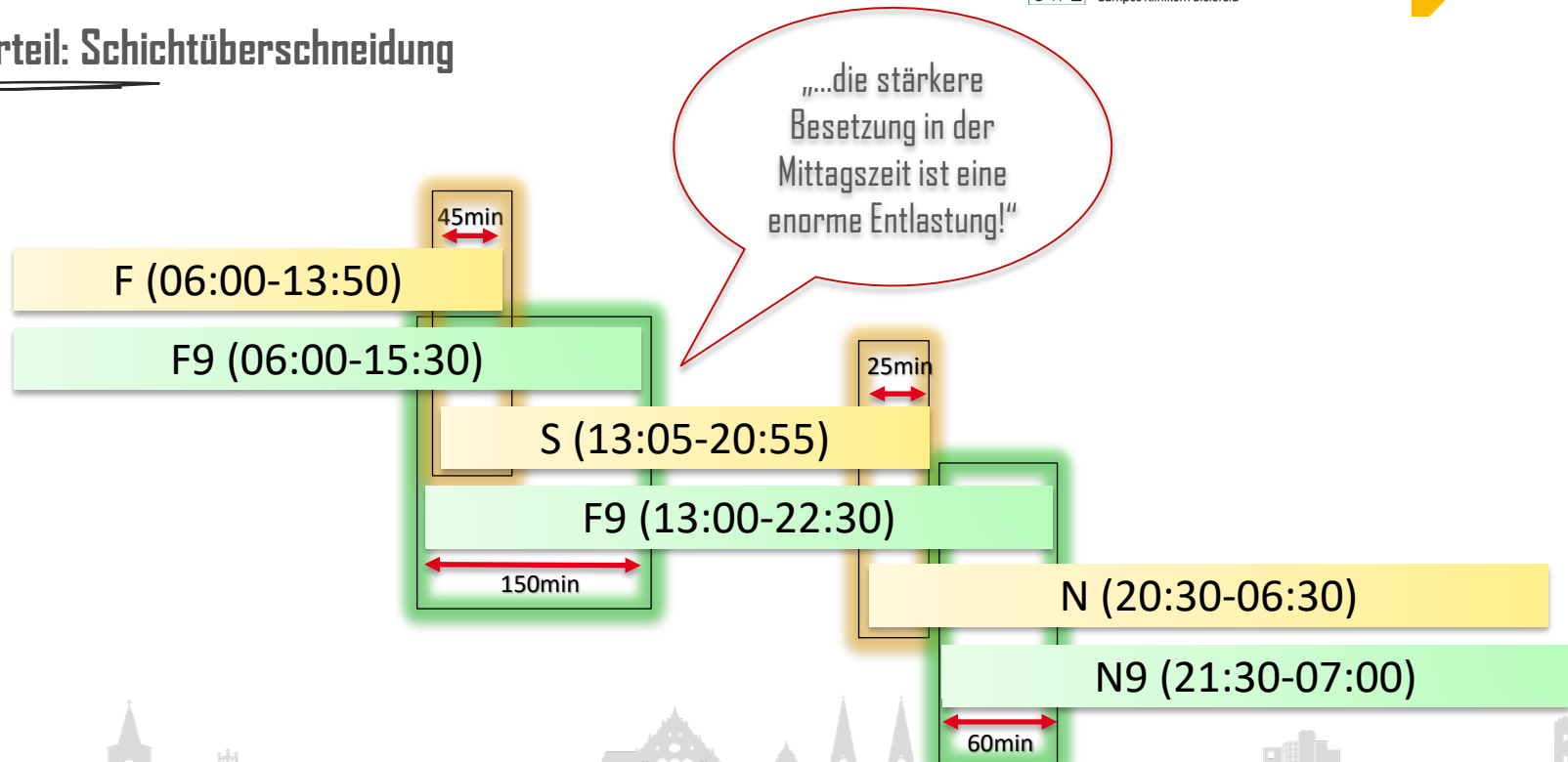


### ...zum Mischmodell

- mind. 4 Vollkräfte in einem Team 4-Tage-Woche (je nach Stationsgröße)
- ausreichende Stellenplan-besetzung
- Einbindung Teilzeitkräfte
- auch Intensivstationen

**[ zusätzlich verlängerte Schichten ]**

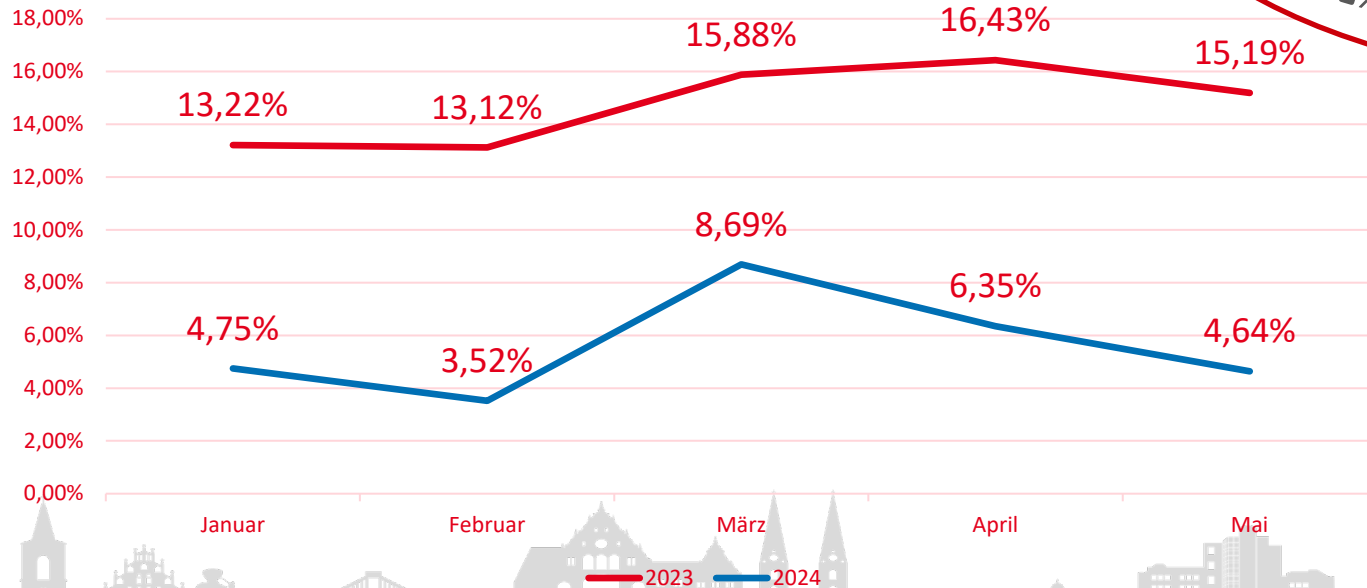
## Vorteil: Schichtüberschneidung



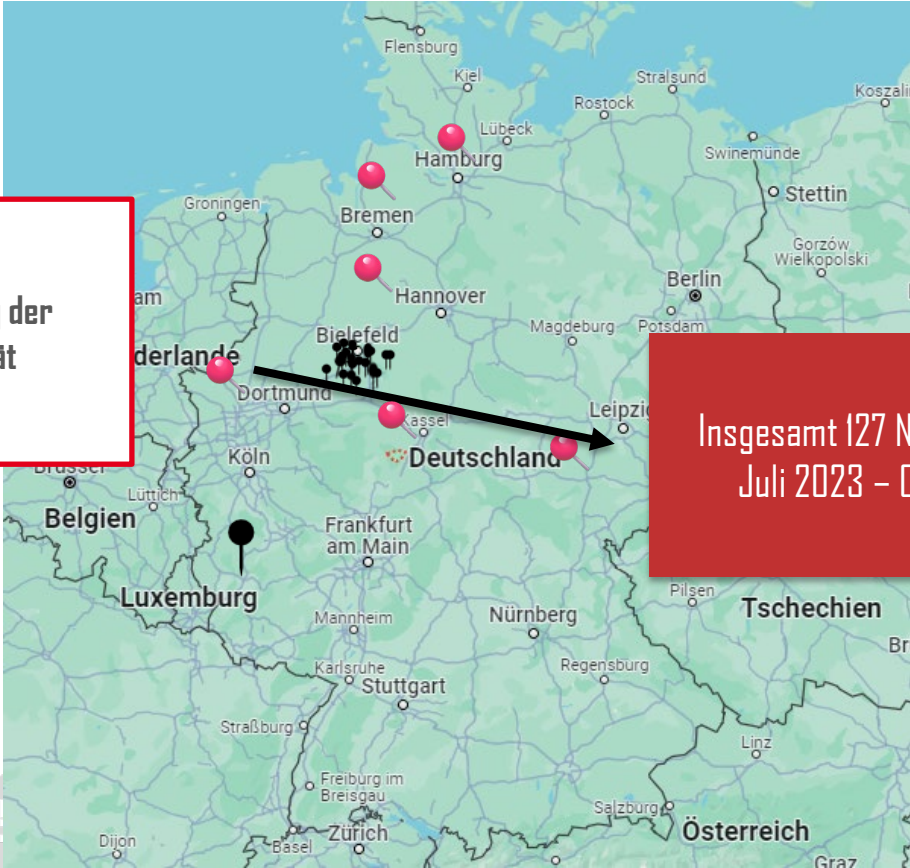
# Vorteil: Entwicklung Krankenquote

(Komplettumstellung der 4-Tage- Woche Station (Geriatric))

Reduzierung der  
Krankheitsquote um ca.  
9% (Ø)



Überregionale Steigerung der Arbeitgeberattraktivität



Insgesamt 127 Neueinstellungen  
Juli 2023 – Oktober 2025

## Learnings:



- **4 Tage Woche für manche Kündigungsgrund (nur am Anfang)**
- **Kulturclash:** Synchronisation von Pflege und Ärztlichem Dienst schwierig; für Pflegepersonal häufig ein **größerer Schmerzpunkt als bessere Arbeitszeitmodelle**
  - » z.B. beim Aufnahme- / Entlassungsprozess & Visitenzeiten, Verbindlichkeit hinsichtlich Zeitplanung oft kritikwürdig, Pflege muss auffangen und improvisieren
- Verlängerte Übergabezeiten ermöglichen bessere Puffer
- **Intensive Veränderungskommunikation** und Arbeit mit den Teams durch externe Begleitung Erfolgsfaktor

## Und jetzt?

- **Arbeitgebermarke gestärkt**, bundesweit **Pressekontakte** aktiviert und **Bekanntheit** in der Zielgruppe gewonnen
- Steigerung der Einstellungen um ca. **140%**
- **Mitarbeiterzufriedenheit** erhöht
- **Keine Leiharbeit** mehr notwendig
- **Klinikum Bielefeld** hat **die Vorreiterrolle** eingenommen, viele Nachahmer kopieren das Modell
- Prüfung auf Anwendbarkeit bei anderen Berufsgruppen
- Die Ergebnisse bestärken uns im weiteren Weg



Lokalzeit  
OWL

Bericht: Arndt Möller



**Vier-Tage-Woche am  
Klinikum Bielefeld**  
Im Juli startete am Klinikum  
Bielefeld die Erprobung  
der Vier-Tage-Woche für  
das Pflegepersonal. Nach  
ermutigenden Erfahrungen  
wechselt das Modellprojekt  
nun in den Normalbetrieb.

Text: Henrik van Gellekom,  
Maik Toremans

**ES GIBT KEIN ZURÜCK**

ANZEIGE: Sämtliche Inhalte dieser Seite sind ein Service-Angebot von news aktuell GmbH. Für den Inhalt verantwortlich ist der unter "Original-Content von" Genannte.

KLINIKUM BIELEFELD GEM. GMBH

## Vier-Tage-Woche für Pflegekräfte am Klinikum Bielefeld: Etablierung beschlossen

15.12.2023 • Update: 15.12.2023 - 08:00 Uhr • Jetzt teilen  
Quelle: News Aktuell GmbH

JOBS & HR

JOBBÖRSE

MATCH

BLOG

ON DEMAND

DIGITAL HR SUMMIT

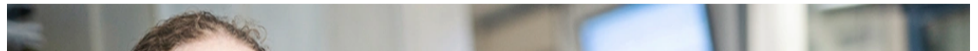
KARRIERE@OMR

ANZEIGE ERSTELLEN

## Macht das Klinikum Bielefeld das Unmögliche möglich? Vier-Tage- Woche im Test

MARVIN BEHRENS 3.7.2023

Ein Krankenhaus wagt ein Pilotprojekt, doch die Vier-Tage-Woche stößt nicht bei allen Mitarbeitenden auf begeisterte Ohren.



# Vielen Dank!

23. Springer Gesundheitspflege - Kongress / 07. - 08.11.2025

